

## Rufen Sie an!

**03591/6759-13 oder 12**

Oder besuchen Sie uns  
in unserem Mieterladen in  
Bautzen-Gesundbrunnen,  
**Wilhelm-Ostwald-Straße 14,**  
**02625 Bautzen.**  
Unsere Mitarbeiter beraten  
Sie gerne.

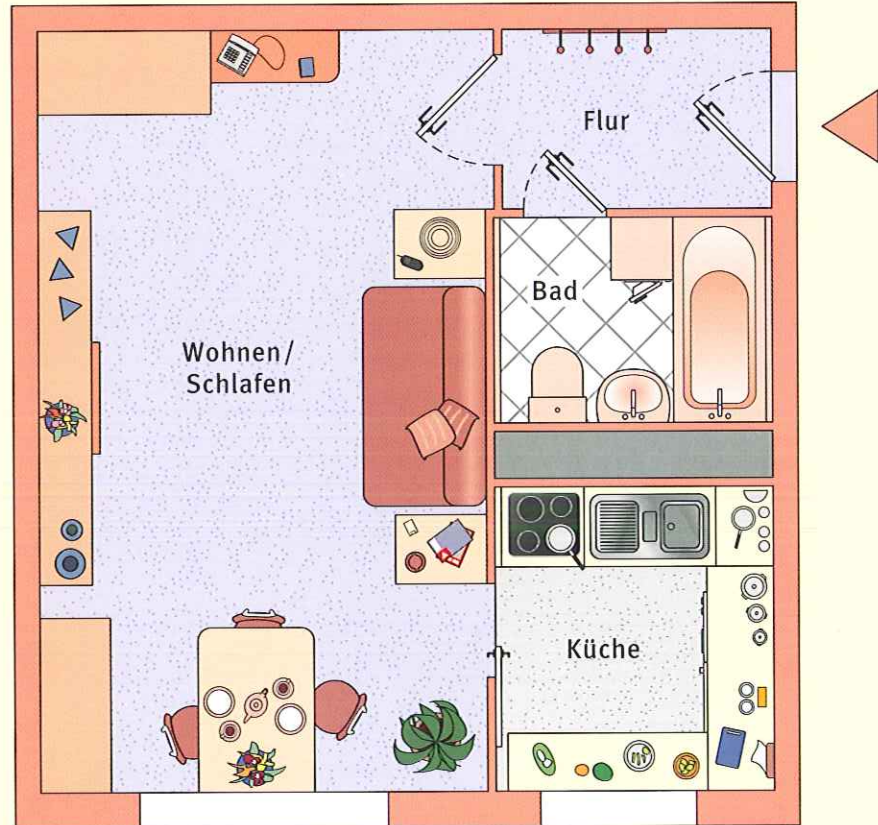
**Montag bis Freitag**

**9.00 - 19.00 Uhr**

**Samstag**

**9.00 - 12.00 Uhr**

oder nach vorheriger  
telefonischer Vereinbarung.



### Wohnflächen

Wohnen/Schlafen	20,92 m <sup>2</sup>
Küche	5,00 m <sup>2</sup>
Bad	3,57 m <sup>2</sup>
Flur	3,22 m <sup>2</sup>

### WBS70 Typ C

	EG	1.OG	2.OG	3.OG	4.OG	5.OG
Gustav-Hertz-Straße 8-18	✓	✓	✓	✓	✓	✓
Gustav-Hertz-Straße 28-40	✓	✓	✓	✓	✓	✓
Wilhelm-Ostwald-Straße 1	✓	✓	✓	✓	✓	✓
Wilhelm-Ostwald-Straße 12	✓	✓	✓	✓	✓	✓
Wilhelm-Ostwald-Straße 33	✓	✓	✓	✓	✓	✓

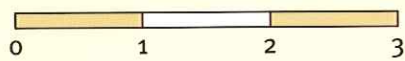
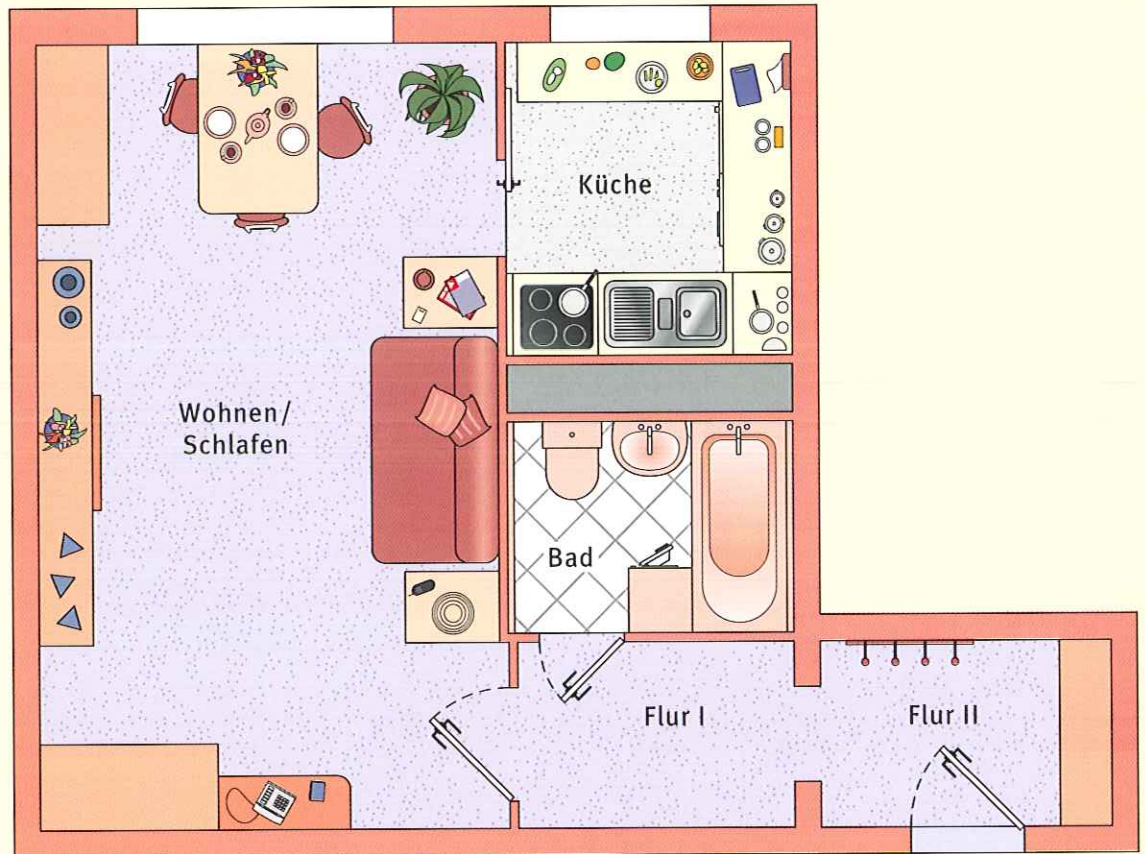


## Rufen Sie an!

03591/6759-13 oder 12

Oder besuchen Sie uns in unserem Mieterladen in Bautzen-Gesundbrunnen, **Wilhelm-Ostwald-Straße 14, 02625 Bautzen.** Unsere Mitarbeiter beraten Sie gerne.

**Montag bis Freitag**  
9.00 - 19.00 Uhr  
**Samstag**  
9.00 - 12.00 Uhr  
oder nach vorheriger telefonischer Vereinbarung.



Wohnflächen	
Wohnen/Schlafen	20,92 m <sup>2</sup>
Küche	5,00 m <sup>2</sup>
Bad	3,41 m <sup>2</sup>
Flur I	3,22 m <sup>2</sup>
Flur II	3,26 m <sup>2</sup>

### WBS70 Typ D

	EG	1.OG	2.OG	3.OG	4.OG	5.OG
Gustav-Hertz-Straße 8-18		✓	✓	✓	✓	✓
Gustav-Hertz-Straße 28-34		✓	✓	✓	✓	✓



Alle Informationen, Pläne und Zahlenangaben wurden mit größter Sorgfalt zusammengestellt; eine Garantie für deren Richtigkeit kann jedoch nicht übernommen werden.

**Rufen Sie an!**

**03591/6759-13 oder 12**

Oder besuchen Sie uns  
in unserem Mieterladen in  
Bautzen-Gesundbrunnen,  
**Wilhelm-Ostwald-Straße 14,**  
**02625 Bautzen.**  
Unsere Mitarbeiter beraten  
Sie gerne.

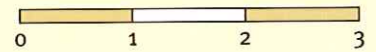
**Montag bis Freitag**

**9.00 - 19.00 Uhr**

**Samstag**

**9.00 - 12.00 Uhr**

oder nach vorheriger  
telefonischer Vereinbarung.



**Wohnflächen**

Wohnen/Schlafen 27,02 m<sup>2</sup>

Küche 5,76 m<sup>2</sup>

Bad 3,78 m<sup>2</sup>

Flur 3,42 m<sup>2</sup>

Loggia x 1/2 2,54 m<sup>2</sup>

**1-Raum-Wohnung**

	EG	1. OG	2. OG	3. OG
Albert-Einstein-Straße 26	✓	✓	✓	✓
Albert-Einstein-Straße 32	✓	✓	✓	✓
Albert-Einstein-Straße 36	✓	✓	✓	✓
Albert-Einstein-Straße 42	✓	✓	✓	✓



Alle Informationen, Pläne und Zahlenangaben wurden mit größter Sorgfalt zusammengestellt, eine Garantie für deren Richtigkeit kann jedoch nicht übernommen werden.

**Rufen Sie an!**

**03591/6759-13 oder 12**

Oder besuchen Sie uns  
in unserem Mieterladen in  
Bautzen-Gesundbrunnen,  
**Wilhelm-Ostwald-Straße 14,**  
**02625 Bautzen.**  
Unsere Mitarbeiter beraten  
Sie gerne.

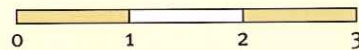
**Montag bis Freitag**

**9.00 - 19.00 Uhr**

**Samstag**

**9.00 - 12.00 Uhr**

oder nach vorheriger  
telefonischer Vereinbarung.



**Wohnflächen**

Wohnen/Schlafen	26,91 m <sup>2</sup>
Küche	5,73 m <sup>2</sup>
Bad	3,78 m <sup>2</sup>
Flur	3,41 m <sup>2</sup>
Balkon x 1/2	3,65 m <sup>2</sup>

**1-Raum-Wohnung**  
Albert-Einstein-Straße 24

EG	1. OG	2. OG	3. OG
	✓	✓	✓



Alle Informationen, Pläne und Zahlenangaben wurden mit größter Sorgfalt zusammengestellt, eine Garantie für deren Richtigkeit kann jedoch nicht übernommen werden.